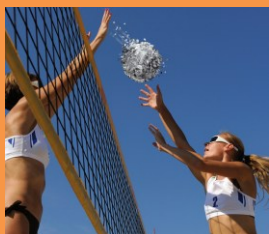


SWISSMECHANIC-Berufsbildung

Lehrmittel-Verzeichnis 2012



- Berufswahl / Schnupperlehren
- Ausbildungsdokumente → Polymechaniker/in EFZ
- Ausbildungsdokumente → Produktionsmechaniker/in EFZ
- Ausbildungsdokumente → Mechanikpraktiker/in EBA
- Ausbildungsdokumente → Automatiker/in EFZ
- Ausbildungsdokumente → Automatikmonteur/in EFZ



Bestellungen auch im Onlineshop möglich
www.swissmechanic.ch--> Online-Shop



www.polymechaniker.ch
www.produktionsmechaniker.ch
www.mechanikpraktiker-eba.ch
www.automatiker.ch
www.automatikmonteur.ch

Telefon 071 626 28 00
Fax 071 626 28 09

SWISSMECHANIC-Berufsbilder

Die 4-seitigen A3-Faltblätter bieten einen informativen Einblick in die verschiedenen MEM-Berufe. Sie sind neu gestaltet und abgestimmt auf die Bildungsverordnungen 2009. Mit Porträts, Interviews, Beschreibungen der verschiedenen Einsatzgebiete und Informationen zu Weiterbildungsmöglichkeiten, illustriert durch grossflächige, aussagekräftigen Fotos, wird der konkrete Berufsalltag zum Anfassen nah.



Faltprospekt über die Berufe der MEM-Grundbildung

Passend zu den einzelnen Berufsbildern des Polymechnikers, Automatikers, Produktionsmechanikers und Automatikmonteurs ist auch ein Faltprospekt über diese vier Grundbildungen



Polymechniker EFZ
Polymechnikerin EFZ

Freude an Präzision und Technik

Persönliche Anforderungen

- Interesse an technischen Zusammenhängen und Mechanik
- Abstraktes, logisches Denkvermögen
- Handwerkliches Geschick
- Räumliches Vorstellungsvermögen
- Konzentrationsfähigkeit und Ausdauer
- Exakte und gründliche Arbeitsweise
- Gute Leistungen in Mathematik und Physik
- Zuverlässigkeit
- Teamfähigkeit

Schulische Voraussetzungen

Mittleres oder erweitertes Niveau der Sekundarstufe I (siehe Berufsprofile auf www.stellwerk-check.ch)

Dauer der Lehre

4 Jahre
Mit gymnasialer Matura kann eine verkürzte 2-jährige Lehre absolviert werden (sway-up)

www.polymechniker.ch

Dank den Polymechnikern und Polymechnikerinnen können Hochtechwerkstücke produziert und Neuentwicklungen umgesetzt werden. Sie programmieren ihre Arbeiten auf modernen computergesteuerten Maschinen oder arbeiten auf konventionellen Fräs- und Drehmaschinen. Aufgrund von Konstruktionszeichnungen bestimmen sie die Bearbeitungsreihenfolge und programmieren komplexe Werkstücke. Mit hochpräzisen Mess- und Prüfinstrumenten kontrollieren sie die gefertigten Werkstücke. Sie montieren Geräte, Anlagen und Maschinen oder nehmen diese in Betrieb.

erhältlich. Er informiert mit aussagekräftigen Bildern und Kurzbeschreibungen über die Anforderungen in den einzelnen Berufen. Der Faltprospekt eignet sich als Erstinformation über die Berufe der MEM-Grundbildung und kann an Berufsinformationsveranstaltungen oder Berufsbildungsmessen abgegeben werden.

Bestellung SWISSMECHANIC-Berufsbilder / Faltprospekte

Art. Nr.	Beschreibung	Preis pro Stück (Mindestbestellmenge 20 Stück)		Menge
			SWISSMECHANIC-Aktivmitglied	
5800	Polymechniker/in EFZ	Fr. 2.—	Fr. 1.—	
6800	Produktionsmechaniker/in EFZ	Fr. 2.—	Fr. 1.—	
8800	Automatiker/in EFZ	Fr. 2.—	Fr. 1.—	
9800	Automatikmonteur/in EFZ	Fr. 2.—	Fr. 1.—	
Art. Nr.	Beschreibung	Preis pro Stück (Mindestbestellmenge 100 Stück)		Menge
2800	SWISSMECHANIC-Faltprospekte	Fr. 0.75	Fr. 0.50	

Firma	_____	Strasse	_____
Zusatz	_____	PLZ Ort	_____
Abteilung	_____	Tel.	_____
Kontaktperson	_____	Fax/E-Mail	_____
Datum	_____	Unterschrift	_____

SWISSMECHANIC-Dachorganisation, Felsenstrasse 6 / Marktstrasse 1, 8570 Weinfelden
Tel. 071 626 28 00, Fax 071 626 28 09, E-Mail info@swissmechanic.ch, www.swissmechanic.ch

Alle Preise exkl. MWST, zuzüglich Porto und Verpackung. Preisänderungen vorbehalten.

Berufswahl / Schnupperlehren

Art.-Nr.	Bezeichnung	Preis	Preis SM-Aktivmitglied	Menge
----------	-------------	-------	------------------------	-------

Berufsinformation

5800	Berufsbild Polymechniker/in EFZ (Mindest-Bestellmenge 20 Stück)	2.—	1.—	
8800	Berufsbild Automater/in EFZ (Mindest-Bestellmenge 20 Stück)	2.—	1.—	
6800	Berufsbild Produktionsmechniker/in EFZ (ehemals Mechapraktiker/in) (Mindest-Bestellmenge 20 Stück)	2.—	1.—	
9800	Berufsbild Automatermonteur/in EFZ (ehemals Elektropraktiker/in) (Mindest-Bestellmenge 20 Stück)	2.—	1.—	
2800	Faltprospekt über die Berufe der MEM-Grundbildung (Mindest-Bestellmenge 100 Stück)	-.75	-.50	
6801	Faltprospekt Produktionsmechniker/in EFZ Blech- und Oberflächentechnologie (Mindest-Bestellmenge 100 Stück)	-.75	-.50	

Schnupperlehrarbeiten

280001	SWISSMECHANIC-Ideenkoffer	685.—	595.—	
2830	Tagebuch «Meine Schnupperlehre» für alle MEM-Berufe	20.—	15.—	
5011	Roboter Aufgabenstellung für Polymechniker/in und Produktionsmechniker/in	40.—	35.—	
5012	Roboter Material	61.—	57.—	
5013	Kanone Aufgabenstellung für Polymechniker/in	40.—	35.—	
5014	Kanone Material	63.—	59.—	
5015	Klebeband-Tischabroller Aufgabenstellung für Polymechniker/in und Produktionsmechniker/in	40.—	35.—	
5016	Klebeband-Tischabroller Material	66.—	62.—	
5017	Dampflok klein Aufgabenstellung für Polymechniker/in	40.—	35.—	
5018	Dampflok klein Material	73.—	69.—	
5019	Dampflok gross Aufgabenstellung für Polymechniker/in	40.—	35.—	
5020	Dampflok gross Material	83.—	79.—	
5021	Mühlespiel Aufgabenstellung für Polymechniker/in und Produktionsmechniker/in	40.—	35.—	
5022	Mühlespiel Material	34.—	29.—	
5023	Schnurtest Aufgabenstellung inkl. Material für Polymechniker und Automater NEUHEIT	45.—	35.—	
5024	Schlüsselbrett Aufgabenstellung für Polymechniker/in und Produktionsmechniker/in NEUHEIT	40.—	35.—	
8051	Radio Aufgabenstellung inkl. elektronischer Bausatz (ohne Gehäuse) für Automater/in	105.—	85.—	
8052	Blinklichtanlage Aufgabenstellung für Automater/in und Automatermonteur/in	45.—	35.—	
8053	Prüfsummer Aufgabenstellung für Automater/in und Automatermonteur/in NEUHEIT	35.—	25.—	

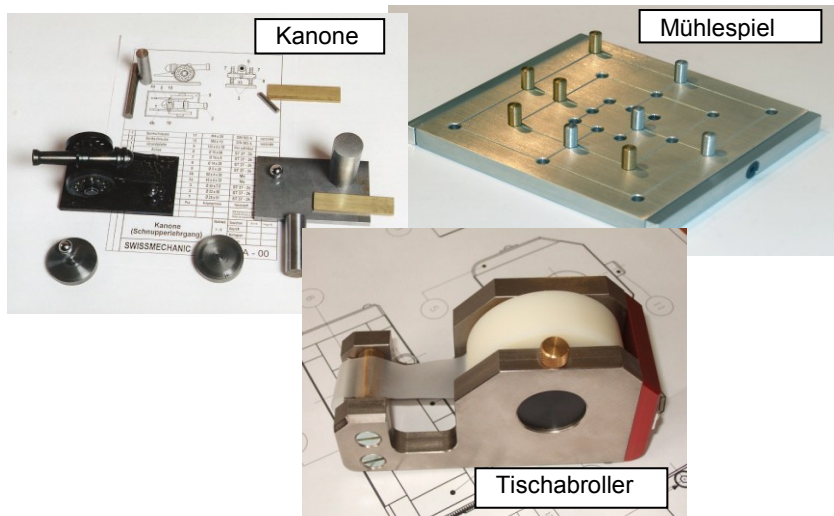
Berufswahl / Schnupperlehren

Art.-Nr.	Bezeichnung		Preis	Preis SM-Aktivmitglied	Menge
Eignungstest					
2825	Eignungstest 3- und 4- jährige MEM-Berufe	Version 1	45.—	35.—	
2827	Eignungstest 3- und 4- jährige MEM-Berufe Lösungen	Version 1	15.—	10.—	
2828	Eignungstest 3- und 4- jährige MEM-Berufe	Version 2	45.—	35.—	
2829	Eignungstest 3- und 4- jährige MEM-Berufe Lösungen	Version 2	15.—	10.—	

Die Schnupperlehrarbeit für Automatiker/innen



Die Schnupperlehrarbeiten für Polymechaniker/innen und Produktionsmechaniker/innen



SWISSMECHANIC-Eignungstest Version 2

Der neu überarbeitete Eignungstest für die 3- und 4-jährigen MEM-Berufe!

Dieser Test hilft Ihnen herauszufinden, ob der Schnupperlehrling die schulischen Fähigkeiten mitbringt, welche bei den mechanisch-technischen Berufen verlangt werden.

Der Test besteht aus schriftlichen Fragen und beinhaltet folgende Themen:

- Mathematik und Geometrie
- Natur und Technik
- Räumliches Vorstellungsvermögen
- Mechanisch-technisches Verständnis
- Gesamtbeurteilung (Entscheidungsfindung für eine 3- oder 4-jährige Grundbildung)

SWISSMECHANIC-Berufsbildung
Eignungstest Version 2

Name:

Vorname:

Datum:

- Mathematik und Geometrie, ohne Taschenrechner
- Natur und Technik
- Räumliches Vorstellungsvermögen
- Mechanisch-technisches Verständnis
- Beurteilungsblatt

info@swissmechanic.ch
www.swissmechanic.ch
Telefon 071 626 28 00
Fax 071 626 28 09

© Copyright SWISSMECHANIC-Dachorganisation, Berufsbildung, Felsenstrasse 6, 8570 Weinfelden

GRUNDBILDUNG
FORMATION
FORMATION 100%

Eignungstest Version 2011
Art.-Nr. 2828

SWISSMECHANIC-Dachorganisation, Felsenstrasse 6 / Marktstrasse 1, 8570 Weinfelden
Tel. 071 626 28 00, Fax 071 626 28 09, E-Mail info@swissmechanic.ch, www.swissmechanic.ch

Alle Preise exkl. MWST, zuzüglich Porto und Verpackung. Preisänderungen vorbehalten.

Berufsbildungsverantwortliche

Art.-Nr.	Bezeichnung	Preis	Preis SM-Aktivmitglied	Menge
Berufswahlprozess				
2801	Leitfaden «Lehrlingsauswahl leicht gemacht»	75.—	60.—	
2834	CD «Checklisten und Formulare» zum Leitfaden	45.—	35.—	
Verschiedenes				
2147	Ordner A4 zu Modell-Lehrgang	6.—	5.—	
2153	Ordner A4 zu Lern- und Leistungsdokumentation	5.—	4.—	
2148	Register 1-5 zu Modell-Lehrgang «Polymechaniker/in EFZ» oder «Automatiker/in EFZ» (Ordner 1)	4.—	3.50	
2149	Register 6-9 zu Modell-Lehrgang «Polymechaniker/in EFZ» oder «Automatiker/in EFZ» (Ordner 2)	4.—	3.50	
2152	Register zu Modell-Lehrgang «Produktionsmechaniker EFZ» oder «Automatikmonteur EFZ»	4.—	3.50	
2146	Schreibblock A4, kariert, SWISSMECHANIC-Berufsbildung	2.50	2.50	
5100	CNC-CAM-Techniken (Lehrmittel, 398 Seiten)	55.80	53.—	
1002	Faltprospekt SWISSMECHANIC (<i>Mindest-Bestellmenge 20 Stück</i>)	2.—	1.—	
1001	Faltprospekt SWISSMECHANIC (ohne Kontaktadresse) (<i>Mindest-Bestellmenge 20 Stück</i>)	2.—	1.—	

Berufslehre Polymechaniker/in EFZ

Art.-Nr.	Bezeichnung	Preis	Preis SM-Aktivmitglied	Menge
Berufsinformation				
5800	Berufsbild Polymechaniker/in EFZ (<i>Mindest-Bestellmenge 20 Stück</i>)	2.—	1.—	
2800	Faltprospekt über die Berufe der MEM-Grundbildung (<i>Mindest-Bestellmenge 100 Stück</i>)	-.75	-.50	

Reglemente				
5210	Ausbildungsreglement Polymechaniker/in	7.20	4.50	
5220	Rahmenprogramm für die Einführungskurse, Ausgabe 2004	8.—	5.—	
5211	Bildungsverordnung Polymechaniker/in EFZ	3.60	3.—	
5240	Bildungsplan Polymechaniker/in EFZ	15.—	11.—	
5222	Kompetenzen-Ressourcen-Katalog Polymechaniker/in EFZ	20.—	15.—	
2285	Empfehlungen zur Umsetzung in den Berufsfachschulen	6.—	4.50	
2290	Ausführungsbestimmungen überbetriebliche Kurse	2.40	2.—	
5294	Lern- und Leistungsdokumentation Polymechaniker/in EFZ (kpl. inkl. 1 Ordner/Register) Enthält: - Kompetenzen-Ressourcen-Katalog Polymechaniker/in - Vorlage Lernjournal - Vorlage üK-Kompetenznachweis - Bildungsverordnung und Bildungsplan Polymechaniker/in - Vorlage Bildungsprogramm - Vorlage Bildungsbericht Lehrbetrieb	70.—	53.—	
2234	CD-Rom MEM Berufsreform Enthält: - Alle KoRe-Kataloge (Excel) - Alle Bildungsverordnungen, Bildungspläne und KoRe-Kataloge - Ausführungsbestimmungen überbetriebliche Kurse - Empfehlungen zur Umsetzung in den Berufsfachschulen - Vorlage üK-Kompetenznachweis (Word)	85.—	60.—	

Modell-Lehrgang für Lehrlinge (ohne Lösungstexte) 2009				
5110	Modell-Lehrgang komplett (2 Ordner)	330.—	280.—	
2101	Modul Mess- und Prüftechnik	37.—	32.—	
2102	Modul Manuelle Fertigungstechnik	37.—	32.—	
2103	Modul Maschinelle Fertigungstechnik – Grundlagen	14.—	11.—	
2104	Modul Maschinelle Fertigungstechnik – Drehen konventionell	14.—	11.—	
2105	Modul Maschinelle Fertigungstechnik – Fräsen konventionell	14.—	11.—	
2106	Modul Maschinelle Fertigungstechnik - Schleifen	14.—	11.—	
2107	Modul Verbindungstechnik	37.—	32.—	
2108	Modul Werk- und Hilfsstoffe	37.—	32.—	
2109	Modul Computergesteuerte Fertigungstechnik – Drehen	30.—	24.—	
2110	Modul Computergesteuerte Fertigungstechnik – Fräsen	30.—	24.—	
2111	Modul Montagetechnik – Mechanik	30.—	24.—	
2112	Modul Montagetechnik – Pneumatik und Hydraulik	30.—	24.—	
2113	Modul Elektrofertigung	42.—	37.—	

Berufslehre Polymechaniker/in EFZ

Art.-Nr.	Bezeichnung	Preis	Preis SM-Aktivmitglied	Menge
Modell-Lehrgang für Lehrmeister und Instruktoren (mit Lösungstexte) 2009				
2634	CD «Modell-Lehrgang Präsentation» Version 3.0	375.—	295.—	
5610	Modell-Lehrgang komplett (2 Ordner)	375.—	325.—	
2601	Modul Mess- und Prüftechnik	42.—	37.—	
2602	Modul Manuelle Fertigungstechnik	42.—	37.—	
2603	Modul Maschinelle Fertigungstechnik – Grundlagen	16.—	13.—	
2604	Modul Maschinelle Fertigungstechnik – Drehen konventionell	16.—	13.—	
2605	Modul Maschinelle Fertigungstechnik – Fräsen konventionell	16.—	13.—	
2606	Modul Maschinelle Fertigungstechnik - Schleifen	16.—	13.—	
2607	Modul Verbindungstechnik	42.—	37.—	
2608	Modul Werk- und Hilfsstoffe	42.—	37.—	
2609	Modul Computergesteuerte Fertigungstechnik – Drehen	33.—	27.—	
2610	Modul Computergesteuerte Fertigungstechnik – Fräsen	33.—	27.—	
2611	Modul Montagetechnik – Mechanik	33.—	27.—	
2612	Modul Montagetechnik – Pneumatik und Hydraulik	33.—	27.—	
2613	Modul Elektrofertigung	47.—	42.—	

SWISSMECHANIC Modell-Lehrgänge für die Basis-, Ergänzungs- sowie Schwerpunktausbildung



Abgestützt auf die neuen Bildungsverordnungen und Bildungspläne der MEM-Berufe sind unsere komplett überarbeiteten Modell-Lehrgänge erhältlich. Mit den Modulen aus den einzelnen Modell-Lehrgängen können nicht nur die Ausbildungsinhalte in der **Basisausbildung**, sondern auch diejenigen der **Ergänzungs- sowie Schwerpunktausbildung** berufsspezifisch und einfach verständlich vermittelt werden.

Aussagekräftige Bilder, Lückentexte, praktische Übungen und ausgeklügelte Prüfungsfragen helfen den Lernenden, den Lerninhalt zu verstehen.

Die Modell-Lehrgänge sind für Lehrlinge (ohne Lösungstexte) und Lehrmeister bzw. Instruktoren (mit Lösungstexten) erhältlich. Begleitet wird jeder Modell-Lehrgang durch eine Präsentations-CD, mit der die Lerninhalte über den Beamer weitergegeben werden können.

(CD «Modell-Lehrgang Präsentation» mit Lösungstext Art. –Nr. 2634)

Vorbereitung zu den Prüfungen Polymechaniker/in EFZ

Art.-Nr.	Bezeichnung	Preis	Preis SM-Aktivmitglied	Menge
Freigegebene Prüfung: Qualifikationsverfahren Teilprüfung				
525000	Ausführungsbestimmungen Teilprüfung Polymechaniker EFZ	14.—	11.—	
	Freigegebene Prüfung (Aufgabenstellung + Bewertungsbogen)	Ausgabe		
555002/04	Manuelle Fertigungstechnik	3/2004	22.—	16.—
555004/04	Maschinelle Fertigungstechnik Drehen	3/2004	22.—	16.—
555005/04	Maschinelle Fertigungstechnik Fräsen	3/2004	22.—	16.—
555011/04	Montagetechnik	3/2004	22.—	16.—
555009/06	Drehen CNC	2006	22.—	16.—
555010/06	Fräsen CNC	2006	22.—	16.—
555012/08	Montagetechnik	2008	22.—	16.—
555002/10	Werkstücke manuell fertigen	2010	24.—	18.—
555004/10	Werkstücke konventionell fertigen - Drehen	2010	24.—	18.—
555005/10	Werkstücke konventionell fertigen - Fräsen	2010	24.—	18.—
555009/10	Werkstücke CNC fertigen - Drehen	2010	24.—	18.—
555010/10	Werkstücke CNC fertigen - Fräsen	2010	24.—	18.—
555011/10	Baugruppen montieren und in Betrieb nehmen Für die Durchführung ist der Montagebausatz PMX M000-M/09 (Art.-Nr. 555200) erforderlich	2010	24.—	18.—
Abschlussarbeit: Vorgegebene Prüfungsarbeit (VPA) (Freigegebene Prüfung)				
557000	Freigegebene Prüfung Montagetechnik für die Vertiefung der Mechanik-, Pneumatik- und Elektropneumatikkenntnisse (Aufgabe, Zeichnung, Stückliste und Bewertung), Ausgabe 10	90.—	70.—	
555222	Sortiment Rohteilmaterial zu Art.-Nr. 557000	435.—	395.—	
Montagebausatz - Vorbereitung Teilprüfung und Vorgegebene Prüfungsarbeit (VPA)				
555200	Montagebausatz PMX M000-M/09 (Lieferfrist 8 Wochen)	4790.—	4550.—	
555220	Werkzeugsortiment PMX MT00-W/01, allg. Werkzeuge inkl. Drehmomentschlüssel	725.—	605.—	
555212	Verschleisssteilsortiment PMX M000-V/01, pneumatisches Mat.	224.—	188.—	
555211	Montagetechnik Optimierungsmaterial PM MT OM2003	50.—	45.—	
555215	Upgrade von Montagebausatz PMX M401-M/06	2400.—	2025.—	
555216	Upgrade von Montagebausatz M401 auf PMX M000-Z/00	205.—	190.—	
555217	Ergänzungsmaterial Montagebausatz PMX M000-M/02 auf Prüfungsteil «Montagetechnik» PM MT EM20F/01	315.—	290.—	
555218	Montagetechnik Ergänzungsmaterial PM MT EM2008/00	345.—	290.—	
555219	Montagetechnik Ergänzungsmaterial PM MT EM Schutzblech	65.—	50.—	
555225	Ergänzungsausrüstung vom Montagebausatz PMX M000-M/08 auf PMX M000-M/09	340.—	315.—	
Abschlussarbeit: Individuelle praktische Arbeit (IPA)				
528030	Wegleitung für die individuelle praktische Arbeit (IPA)	14.—	11.—	
228030	Ausführungsbestimmungen Qualifikationsbereich „individuelle praktische Arbeit“ IPA (gültig ab Lehrbeginn 2009) NEUHEIT	14.—	11.—	
528031	Aufgabenstellung	3.—	2.—	
528032	Bewertungsbogen	6.—	4.—	
528033	Notenformular Polymechaniker/in, Lehrabschlussprüfung, Zusammenzug aller Fachnoten	4.—	3.—	
528034	CD-ROM Polymechaniker/in, individuelle praktische Arbeit, alle Prüfungsdokumente, exkl. Wegleitung 528030	48.—	40.—	

Berufslehre Produktionsmechaniker/in EFZ

Art.-Nr.	Bezeichnung	Preis	Preis SM-Aktivmitglied	Menge
Berufsinformation				
6800	Berufsbild Produktionsmechaniker/in EFZ (ehemals Mechapraktiker/in) <i>(Mindest-Bestellmenge 20 Stück)</i>	2.—	1.—	
2800	Faltprospekt über die Berufe der MEM-Grundbildung <i>(Mindest-Bestellmenge 100 Stück)</i>	-.75	-.50	
Reglemente				
6211	Bildungsverordnung Produktionsmechaniker/in EFZ	3.60	3.—	
6240	Bildungsplan Produktionsmechaniker/in EFZ	15.—	11.—	
6222	Kompetenzen-Ressourcen-Katalog Produktionsmechaniker EFZ	15.—	11.—	
2290	Ausführungsbestimmungen überbetriebliche Kurse	2.40	2.—	
6294	Lern- und Leistungsdokumentation Produktionsmechaniker EFZ (kpl. inkl. 1 Ordner/Register) Enthält: - Kompetenzen-Ressourcen-Katalog Produktionsmechaniker/in - Vorlage Lernjournal - Vorlage üK-Kompetenznachweis - Bildungsverordnung und Bildungsplan Produktionsmechaniker/in - Vorlage Bildungsprogramm - Vorlage Bildungsbericht Lehrbetrieb	70.—	53.—	
2234	CD-Rom MEM Berufsreform Enthält: - Alle KoRe-Kataloge (Excel) - Alle Bildungsverordnungen, Bildungspläne und KoRe-Kataloge - Ausführungsbestimmungen überbetriebliche Kurse - Empfehlungen zur Umsetzung in den Berufsfachschulen - Vorlage üK-Kompetenznachweis (Word)	85.—	60.—	
Modell-Lehrgang für Lehrlinge (ohne Lösungstexte) 2009				
6110	Modell-Lehrgang komplett (1 Ordner)	230.—	195.—	
2101	Modul Mess- und Prüftechnik	37.—	32.—	
2102	Modul Manuelle Fertigungstechnik	37.—	32.—	
2103	Modul Maschinelle Fertigungstechnik – Grundlagen	14.—	11.—	
2104	Modul Maschinelle Fertigungstechnik – Drehen konventionell	14.—	11.—	
2105	Modul Maschinelle Fertigungstechnik – Fräsen konventionell	14.—	11.—	
2106	Modul Maschinelle Fertigungstechnik - Schleifen	14.—	11.—	
2107	Modul Verbindungstechnik	37.—	32.—	
2108	Modul Werk- und Hilfsstoffe	37.—	32.—	
2111	Modul Montagetechnik – Mechanik	30.—	24.—	
2112	Modul Montagetechnik – Pneumatik und Hydraulik	30.—	24.—	

Berufslehre Produktionsmechaniker/in EFZ

Art.-Nr.	Bezeichnung	Preis	Preis SM-Aktivmitglied	Menge
Lehrgänge für Lehrlinge				
6122	Lehrgang Oberflächenbehandeln (ohne Lösungen) (1 Ordner) <ul style="list-style-type: none"> • Einführung in die Oberflächentechnik • Vertiefung Vakuumbeschichtung • Vertiefung Oberflächenfinish NEUHEIT	85.—	69.—	
6123	Lehrgang Blechtechnologie (ohne Lösungen) (1 Ordner) <ul style="list-style-type: none"> • Einführung in die Blechbearbeitung • Vertiefung Laser- und Wasserstrahlschneiden • Vertiefung Schneiden (Stanzen) • Vertiefung Umformen • Vertiefung Fügen NEUHEIT	105.—	89.—	
Modell-Lehrgang für Lehrmeister und Instruktoren (mit Lösungstexten) 2009				
2634	CD «Modell-Lehrgang Präsentation» Version 3.0	375.—	295.—	
6610	Modell-Lehrgang komplett (1 Ordner)	260.—	225.—	
2601	Modul Mess- und Prüftechnik	42.—	37.—	
2602	Modul Manuelle Fertigungstechnik	42.—	37.—	
2603	Modul Maschinelle Fertigungstechnik – Grundlagen	16.—	13.—	
2604	Modul Maschinelle Fertigungstechnik – Drehen konventionell	16.—	13.—	
2605	Modul Maschinelle Fertigungstechnik – Fräsen konventionell	16.—	13.—	
2606	Modul Maschinelle Fertigungstechnik - Schleifen	16.—	13.—	
2607	Modul Verbindungstechnik	42.—	37.—	
2608	Modul Werk- und Hilfsstoffe	42.—	37.—	
2611	Modul Montagetechnik – Mechanik	33.—	27.—	
2612	Modul Montagetechnik – Pneumatik und Hydraulik	33.—	27.—	
Lehrgänge für Lehrmeister und Instruktoren				
6622	Lehrgang Oberflächenbehandeln (mit Lösungen) (1 Ordner) <ul style="list-style-type: none"> • CD-ROM mit interessantem Zusatzmaterial • Einführung in die Oberflächentechnik • Vertiefung Vakuumbeschichtung • Vertiefung Oberflächenfinish NEUHEIT	95.—	79.—	
6623	Lehrgang Blechtechnologie (mit Lösungen) (1 Ordner) <ul style="list-style-type: none"> • CD-ROM mit interessantem Zusatzmaterial und Filmsequenzen • Einführung in die Blechbearbeitung • Vertiefung Laser- und Wasserstrahlschneiden • Vertiefung Schneiden (Stanzen) • Vertiefung Umformen • Vertiefung Fügen NEUHEIT	115.—	99.—	

Berufslehre Produktionsmechaniker/in EFZ

Art.-Nr.	Bezeichnung	Preis	Preis SM-Aktivmitglied	Menge
Freigegebene Prüfung: Qualifikationsverfahren Teilprüfung				
625000	Ausführungsbestimmungen Qualifikationsbereich Teilprüfung Produktionsmechaniker/in EFZ	14.—	11.—	
	Freigegebene Prüfung (Aufgabenstellung + Bewertungsbogen)	Ausgabe		
655002/02	Manuelle Fertigung Mechapraktiker/in	2002	22.—	16.—
655017/02	Lösbare Verbindungen Fügen + Sichern (MP KL02d + MP LV02d) Mechapraktiker/in	2002	22.—	16.—
655019/02	Schweissen Mechapraktiker/in	2002	22.—	16.—
655602/06	Manuelle Fertigungstechnik Mechapraktiker/in	2006	22.—	16.—
655604/06	Drehen konventionell Mechapraktiker/in	2006	22.—	16.—
655019/06	Fügetechnik - Schweissen Mechapraktiker/in	2006	22.—	16.—
655002/10	Werkstücke manuell fertigen	2010	24.—	18.—
655004/10	Werkstücke konventionell fertigen - Drehen	2010	24.—	18.—
655005/10	Werkstücke konventionell fertigen - Fräsen	2010	24.—	18.—
655017/10	Bauteile fügen	2010	24.—	18.—
Abschlussarbeit: Individuelle praktische Arbeit (IPA)				
228030	Ausführungsbestimmungen Qualifikationsbereich „individuelle praktische Arbeit“ IPA	NEUHEIT	14.—	11.—
228031	Aufgabenstellung „individuelle praktische Arbeit“ IPA	NEUHEIT	3.—	2.—
228032	Bewertung „individuelle praktische Arbeit“ IPA	NEUHEIT	6.—	4.—
628033	Notenformular Produktionsmechaniker /in EFZ, Lehrabschlussprüfung, Zusammenzug aller Fachnoten	NEUHEIT	4.—	3.—
228034	CD-ROM „individuelle praktische Arbeit“ IPA, alle Prüfungsdokumente, exkl. Ausführungsbestimmungen	NEUHEIT	48.—	40.—
Freigegebene Prüfung: Qualifikationsverfahren Berufskennnisse				
625630	Ausführungsbestimmungen Qualifikationsbereich Berufskennnisse Produktionsmechaniker/in EFZ	NEUHEIT	14.—	11.—
655635/12	Berufskennnisse Produktionsmechaniker/in EFZ: Aufgabensatz inkl. Lösungen Version 2012	NEUHEIT	55.—	50.—

Berufslehre Mechanikpraktiker/in EBA

Art.-Nr.	Bezeichnung	Preis	Preis SM-Aktivmitglied	Menge
Reglemente				
7211	Bildungsverordnung Mechanikpraktiker/in EBA	3.60	3.—	
7240	Bildungsplan Mechanikpraktiker/in EBA	15.—	11.—	
7222	Kompetenzen-Ressourcen-Katalog Mechanikpraktiker/in EBA	12.—	9.—	
2290	Ausführungsbestimmungen überbetriebliche Kurse	2.40	2.—	
7294	Lern- und Leistungsdokumentation Mechanikpraktiker/in EBA (kpl. inkl. 1 Ordner/Register) Enthält: - Kompetenzen-Ressourcen-Katalog Mechanikpraktiker/in - Vorlage Lernjournal - Vorlage üK-Kompetenznachweis - Bildungsverordnung und Bildungsplan Mechanikpraktiker/in - Vorlage Bildungsprogramm - Vorlage Bildungsbericht Lehrbetrieb	70.—	53.—	
2234	CD-Rom MEM Berufsreform Enthält: - Alle KoRe-Kataloge (Excel) - Alle Bildungsverordnungen, Bildungspläne und KoRe-Kataloge - Ausführungsbestimmungen überbetriebliche Kurse - Empfehlungen zur Umsetzung in den Berufsfachschulen	85.—	60.—	
Modell-Lehrgang für Lehrlinge (ohne Lösungstexte) 2009				
7110	Modell-Lehrgang komplett (1 Ordner)	150.—	115.—	
2101	Modul Mess- und Prüftechnik	37.—	32.—	
2102	Modul Manuelle Fertigungstechnik	37.—	32.—	
2103	Modul Maschinelle Fertigungstechnik – Grundlagen	14.—	11.—	
2108	Modul Werk- und Hilfsstoffe	37.—	32.—	
	+ zusätzlich ein Wahlmodul (gewünschtes Modul markieren)			
2118	Module Maschinelle Fertigungst.– Drehen und Fräsen konv.			
2107	Modul Verbindungstechnik			
2111	Modul Montagetechnik – Mechanik			
Modell-Lehrgang für Lehrmeister und Instruktoren (mit Lösungstexten) 2009				
2634	CD «Modell-Lehrgang Präsentation» Version 3.0	375.—	295.—	
7610	Modell-Lehrgang komplett (1 Ordner)	180.—	145.—	
2601	Modul Mess- und Prüftechnik	42.—	37.—	
2602	Modul Manuelle Fertigungstechnik	42.—	37.—	
2603	Modul Maschinelle Fertigungstechnik – Grundlagen	16.—	13.—	
2608	Modul Werk- und Hilfsstoffe	42.—	37.—	
	+ zusätzlich ein Wahlmodul (gewünschtes Modul markieren)			
2618	Module Maschinelle Fertigungst.– Drehen und Fräsen konv.			
2607	Modul Verbindungstechnik			
2611	Modul Montagetechnik – Mechanik			
Abschlussarbeit: Individuelle praktische Arbeit (IPA)				
228030	Ausführungsbestimmungen Qualifikationsbereich „individuelle praktische Arbeit“ IPA NEUHEIT	14.—	11.—	
228031	Aufgabenstellung „individuelle praktische Arbeit“ IPA NEUHEIT	3.—	2.—	
228032	Bewertung „individuelle praktische Arbeit“ IPA NEUHEIT	6.—	4.—	
228034	CD-ROM „individuelle praktische Arbeit“ IPA, alle Prüfungs-dokumente, exkl. Ausführungsbestimmungen NEUHEIT	48.—	40.—	

Berufslehre Automatiker/in EFZ

Art.-Nr.	Bezeichnung	Preis	Preis SM-Aktivmitglied	Menge
Berufsinformation				
8800	Berufsbild Automatiker/in EFZ (Mindest-Bestellmenge 20 Stück)	2.—	1.—	
2800	Faltprospekt über die Berufe der MEM-Grundbildung (Mindest-Bestellmenge 100 Stück)	-0.75	-0.50	
Reglemente				
8210	Ausbildungsreglement Automatiker/in	7.20	4.50	
8211	Bildungsverordnung Automatiker/in EFZ	3.60	3.—	
8240	Bildungsplan Automatiker/in EFZ	15.—	11.—	
8222	Kompetenzen-Ressourcen-Katalog Automatiker/in EFZ	20.—	15.—	
2285	Empfehlungen zur Umsetzung in den Berufsfachschulen	6.—	4.50	
2290	Ausführungsbestimmungen überbetriebliche Kurse	2.40	2.—	
8294	Lern- und Leistungsdokumentation Automatiker/in EFZ (kpl. inkl. 1 Ordner/Register) Enthält: - Kompetenzen-Ressourcen-Katalog Automatiker/in - Vorlage Lernjournal - Vorlage üK-Kompetenznachweis - Bildungsverordnung und Bildungsplan Automatiker/in - Vorlage Bildungsprogramm - Vorlage Bildungsbericht Lehrbetrieb	70.—	53.—	
2234	CD-Rom MEM Berufsreform Enthält: - Alle KoRe-Kataloge (Excel) - Alle Bildungsverordnungen, Bildungspläne und KoRe-Kataloge - Ausführungsbestimmungen überbetriebliche Kurse - Empfehlungen zur Umsetzung in den Berufsfachschulen - Vorlage üK-Kompetenznachweis (Word)	85.—	60.—	
Modell-Lehrgang für Lehrlinge (ohne Lösungstexte) 2009				
8110	Modell-Lehrgang komplett (2 Ordner)	280.—	240.—	
2101	Modul Mess- und Prüftechnik	37.—	32.—	
2102	Modul Manuelle Fertigungstechnik	37.—	32.—	
2103	Modul Maschinelle Fertigungstechnik – Grundlagen	14.—	11.—	
2107	Modul Verbindungstechnik	37.—	32.—	
2108	Modul Werk- und Hilfsstoffe	37.—	32.—	
2111	Modul Montagetechnik – Mechanik	30.—	24.—	
2112	Modul Montagetechnik – Pneumatik und Hydraulik	30.—	24.—	
2113	Modul Elektrofertigung	42.—	37.—	
2114	Modul Mess- und Steuerungstechnik	42.—	37.—	
8115	Lehrgang SPS-Programmierung (ohne Lösungstexte) (1 Ord.) • Einführung und Vertiefung in die SPS-Programmierung • Fehlerdiagnose und Fehlerbehebung • Praktische Übungen	65.—	49.—	

Berufslehre Automatiker/in EFZ

Art.-Nr.	Bezeichnung	Preis	Preis SM-Aktivmitglied	Menge
Modell-Lehrgang für Lehrmeister und Instruktoren (mit Lösungstexten) 2009				
2634	CD «Modell-Lehrgang Präsentation» Version 3.0	375.—	295.—	
8610	Modell-Lehrgang komplett (2 Ordner)	315.—	275.—	
2601	Modul Mess- und Prüftechnik	42.—	37.—	
2602	Modul Manuelle Fertigungstechnik	42.—	37.—	
2603	Modul Maschinelle Fertigungstechnik – Grundlagen	16.—	13.—	
2607	Modul Verbindungstechnik	42.—	37.—	
2608	Modul Werk- und Hilfsstoffe	42.—	37.—	
2611	Modul Montagetechnik – Mechanik	33.—	27.—	
2612	Modul Montagetechnik – Pneumatik und Hydraulik	33.—	27.—	
2613	Modul Elektrofertigung	47.—	42.—	
2614	Modul Mess- und Steuerungstechnik	47.—	42.—	
8615	Lehrgang SPS-Programmierung (mit Lösungstexten) (1 Ord.) <ul style="list-style-type: none"> • Einführung und Vertiefung in die SPS-Programmierung • Fehlerdiagnose und Fehlerbehebung • Praktische Übungen inkl. Simulationsprogramme 	85.—	69.—	

Lern- und Leistungsdokumentation

Lern- und Leistungsdokumentation Automatiker EFZ Automatikerin EFZ

Griff	1	Bildungsprogramm
Griff	2	Kompetenzen-Ressourcen-Katalog
Griff	3	Lernjournale
Griff	4	Bildungsberichte Lehrbetrieb
Griff	5	Kompetenznachweise ÜK
Griff	6	Semesterzeugnisse Berufsfachschule
Griff	7	Bewerbungsunterlagen
Griff	8	Bildungsplan
Griff	9	Lehrvertrag
Griff	10	Bildungsverordnung

Ab Lehrbeginn 2009 müssen die Lernenden in den MEM-Berufen eine Lern- und Leistungsdokumentation führen. Diese soll die Lernfortschritte im Betrieb, ÜK und in der Berufsfachschule dokumentieren und Transparenz über alle Lernorte schaffen. Zusätzlich können damit Ausbildungslücken eruiert und geschlossen werden.

Die Lern- und Leistungsdokumentation bieten wir Ihnen berufsspezifisch in einem Ordner mit übersichtlichem Register an.

Berufslehre Automatikmonteur/in EFZ

Art.-Nr.	Bezeichnung	Preis	Preis SM-Aktivmitglied	Menge
Berufsinformation				
9800	Berufsbild Automatikmonteur/in EFZ (ehemals Elektropraktiker/in) (Mindest-Bestellmenge 20 Stück)	2.—	1.—	
2800	Faltprospekt über die Berufe der MEM-Grundbildung (Mindest-Bestellmenge 100 Stück)	-.75	-.50	
Reglemente				
9211	Bildungsverordnung Automatikmonteur/in EFZ	3.60	3.—	
9240	Bildungsplan Automatikmonteur/in EFZ	15.—	11.—	
9222	Kompetenzen-Ressourcen-Katalog Automatikmonteur/in EFZ	15.—	11.—	
2290	Ausführungsbestimmungen überbetriebliche Kurse	2.40	2.—	
9294	Lern- und Leistungsdokumentation Automatikmonteur/in EFZ (kpl. inkl. 1 Ordner/Register) Enthält: - Kompetenzen-Ressourcen-Katalog Automatikmonteur/in - Vorlage Lernjournal - Vorlage üK-Kompetenznachweis - Bildungsverordnung und Bildungsplan Automatikmonteur/in - Vorlage Bildungsprogramm - Vorlage Bildungsbericht Lehrbetrieb	70.—	53.—	
2234	CD-Rom MEM Berufsreform Enthält: - Alle KoRe-Kataloge (Excel) - Alle Bildungsverordnungen, Bildungspläne und KoRe-Kataloge - Ausführungsbestimmungen überbetriebliche Kurse - Empfehlungen zur Umsetzung in den Berufsfachschulen - Vorlage üK-Kompetenznachweis (Word)	85.—	60.—	
Modell-Lehrgang für Lehrlinge (ohne Lösungstexte) 2009				
9110	Modell-Lehrgang komplett (1 Ordner)	175.—	150.—	
2101	Modul Mess- und Prüftechnik	37.—	32.—	
2102	Modul Manuelle Fertigungstechnik	37.—	32.—	
2103	Modul Maschinelle Fertigungstechnik – Grundlagen	14.—	11.—	
2107	Modul Verbindungstechnik	37.—	32.—	
2108	Modul Werk- und Hilfsstoffe	37.—	32.—	
2113	Modul Elektrofertigung	42.—	37.—	
Modell-Lehrgang für Lehrmeister und Instruktoren (mit Lösungstexten) 2009				
2634	CD «Modell-Lehrgang Präsentation» Version 3.0	375.—	295.—	
9610	Modell-Lehrgang komplett (1 Ordner)	200.—	175.—	
2601	Modul Mess- und Prüftechnik	42.—	37.—	
2602	Modul Manuelle Fertigungstechnik	42.—	37.—	
2603	Modul Maschinelle Fertigungstechnik – Grundlagen	16.—	13.—	
2607	Modul Verbindungstechnik	42.—	37.—	
2608	Modul Werk- und Hilfsstoffe	42.—	37.—	
2613	Modul Elektrofertigung	47.—	42.—	

Berufslehre Automatikmonteur/in EFZ

Art.-Nr.	Bezeichnung	Preis	Preis SM-Aktivmitglied	Menge
----------	-------------	-------	------------------------	-------

Freigegebene Prüfung: Qualifikationsverfahren Teilprüfung

925000	Ausführungsbestimmungen Qualifikationsbereich Teilprüfung Automatikmonteur/in EFZ		14.—	11.—	
	Freigegebene Prüfung (Aufgabenstellung + Bewertungsbogen)	Ausgabe			
955008/06	Werkstoffbearbeitung Elektropraktiker/in	2006	25.—	20.—	
955013/06	Elektrofertigung, Schalt- und Messtechnik Elektropraktiker/in	2006	45.—	40.—	
955003/10	Mechanische	2010	25.—	20.—	
955020/10	Montage- und Verbindungstechnik, Schaltungs- und Messtechnik	2010	45.—	40.—	
955221/10	Bausatz Leiterplatte (Elektronikmaterial inkl. Leiterplatte) für die Montage- und Verbindungstechnik (Art. 955020/10)	2010	75.—	70.—	

Abschlussarbeit: Individuelle praktische Arbeit (IPA)

228030	Ausführungsbestimmungen Qualifikationsbereich „individuelle praktische Arbeit“ IPA	NEUHEIT	14.—	11.—	
228031	Aufgabenstellung „individuelle praktische Arbeit“ IPA	NEUHEIT	3.—	2.—	
228032	Bewertung „individuelle praktische Arbeit“ IPA	NEUHEIT	6.—	4.—	
928033	Notenformular Automatikmonteur/in, Lehrabschluss- prüfung, Zusammenzug aller Fachnoten	NEUHEIT	4.—	3.—	
228034	CD-ROM „individuelle praktische Arbeit“ IPA, alle Prüfungsdokumente, exkl. Ausführungsbestimmungen	NEUHEIT	48.—	40.—	

Freigegebene Prüfung: Qualifikationsverfahren Berufskennntnisse

925630	Ausführungsbestimmungen Qualifikationsbereich Berufskennntnisse Automatikmonteur/in EFZ	NEUHEIT	14.—	11.—	
955636	Berufskennntnisse Elektropraktiker/in Aufgabensatz inkl. Lösungen Version 2010		55.—	50.—	
955635/12	Berufskennntnisse Automatikmonteur/in EFZ: Aufgabensatz inkl. Lösungen Version 2012	NEUHEIT	55.—	50.—	

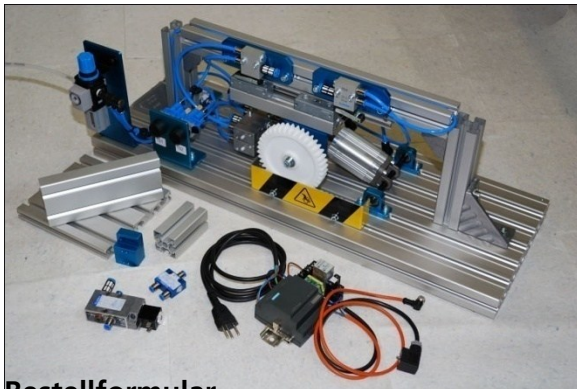
Polymechaniker/in EFZ

Montagebausatz Montagetechnik

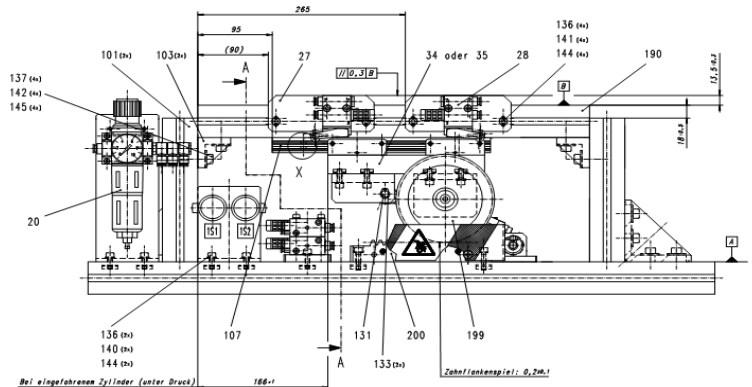
Handlungskompetenz: Baugruppen montieren und in Betrieb nehmen

Die Weiterentwicklung des Montagebausatzes ermöglicht den Lernenden, die Grundlagen der mechanischen Montage, der Pneumatik und der Elektropneumatik zu erlernen und zu festigen. Die neu freigegebene Prüfung im Qualifikationsbereich Teilprüfung erlaubt dem Lernenden ein stufenweises Vorgehen. Im 1. Schritt montiert er aus Einzelteilen Baugruppen, und im 2. Schritt baut er die Baugruppen mit weiteren Einzelteilen zu einer Vorrichtung zusammen.

Die Erweiterung des Montagebausatzes und die freigegebenen Prüfungen sind abgestimmt auf die Bildungsziele der Basisausbildung mit Lehrbeginn 2009 und sind ideale Vorbereitungen auf den Qualifikationsbereich Teilprüfung am Ende des 2. Bildungsjahres.



Bestellformular



Art. Nr	Bezeichnung	SWISSMECHANIC	
		Preis	Preis SM-Aktivmitglied
555200	Montagebausatz PMX M000-M/09 für die Durchführung der freigegebenen Prüfung Montagetechnik im Qualifikationsbereich Teilprüfung und der freigegebenen Prüfung Montagetechnik für die Vertiefung der Mechanik-, Pneumatik- und Elektropneumatikkenntnisse	4'790.—	4'550.—
555225	Ergänzungsausrüstung vom Montagebausatz PMX M000-M/08 auf PMX M000-M/09	340.—	315.—
*555011/10	Baugruppen montieren und in Betrieb nehmen, Qualifikationsbereich Teilprüfung (Aufgabe, Zeichnung, Stückliste und Bewertung), Ausgabe 2010	24.—	18.—
557000	Freigegebene VPA-Prüfung Montagetechnik für die Vertiefung der Mechanik-, Pneumatik- und Elektropneumatikkenntnisse (Aufgabe, Zeichnung, Stückliste und Bewertung), Ausgabe 2010	90.—	70.—
555222	Sortiment Rohteilmaterial zu Art.-Nr. 557000	435.—	395.—

Alle Preise exkl. MWST, zuzüglich Verpackung und Porto.

* Für die Durchführung dieser freigegebenen Prüfung ist der Montagebausatz Art.-Nr. 555200, PMX M000-M/09 erforderlich. Ist nur der Montagebausatz PMX M000-M/08 vorhanden, ist das Ergänzungsmaterial Art.-Nr. 555225 zu beschaffen.

Lernorte, die im Besitze des Montagebausatzes PMX M000-M/07 und kleiner sind, beraten wir gerne und unterbreiten Ihnen ein attraktives Angebot.

Lieferfristen: Art. Nr. 555200, 555225 und 555222: ca. 8 Wochen nach Bestellungseingang
Art. Nr. 555011/10 und 557000: ca. 1 Woche nach Bestellungseingang

SWISSMECHANIC-Dachorganisation, Felsenstrasse 6 / Marktstrasse 1, 8570 Weinfelden
Tel. 071 626 28 00, Fax 071 626 28 09, E-Mail info@swissmechanic.ch, www.swissmechanic.ch

Alle Preise exkl. MWST, zuzüglich Porto und Verpackung. Preisänderungen vorbehalten.

SWISSMECHANIC-Ideenkoffer für Schnupperlehren

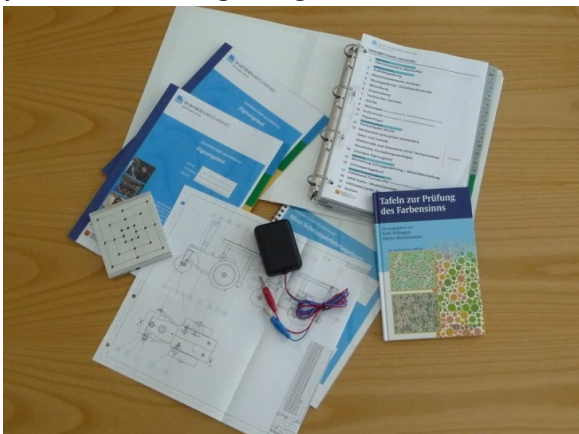
Schnupperlehren sind ein zentraler Meilenstein für Jugendliche auf dem Weg zu ihrer Berufslehre. Durch praktische Arbeiten und eigene Anschauung können die Jugendlichen abklären, ob sie für den Beruf, der sie interessiert, die erforderlichen Neigungen und Voraussetzungen mitbringen.

Für den Betrieb ist es ein geeignetes Verfahren, um zu klären, ob die junge Person neben der beruflichen Eignung auch in den Lehrbetrieb passt beziehungsweise ob ihr das betriebliche Umfeld zusagt.

Eine Schnupperlehre kann auch als Teil des Selektionsverfahrens vom Lehrbetrieb durchgeführt werden.

Zu diesem Zweck haben wir einen Ideenkoffer entwickelt, der hilft, mit ausgeklügelten praktischen Arbeiten, theoretischen Verständnistests, Schnupperlehrarbeiten und Denkaufgaben den Schnupperlehrling im Betrieb zu beobachten.

Dabei können gezielt die Fach-, Methoden- wie auch Selbstkompetenz der jungen Bewerbenden überprüft werden. Mit diesem Koffer erhalten Sie die Möglichkeit, ohne zusätzliche Materialkosten mehrere Schnupperlehrlinge auf ihre Fähigkeiten hin zu prüfen. Verbrauchsmaterial können Sie jederzeit und zu günstigen Konditionen nachbestellen.



In einer stabilen, transportfähigen Kunststoffbox liefern wir sämtliches dazugehörige Material sowie die Unterlagen, welche für die verschiedenen Arbeiten benötigt werden. Die Unterlagen erhalten Sie in einem Ordner mit Register und einer Übersichtsmatrix, die aufzeigt, mit welcher Arbeit welche Fach-, Methoden- wie auch Selbstkompetenzen überprüft werden können.

Im Lieferumfang sind folgende Materialien bzw. Unterlagen enthalten:

Material	Stückzahl
Dampflokomotive	1
Kupferdraht Ø 1,2 mm, 150 mm / 180 mm	75
Holzwürfel rot, 30 x 30 / Holzwürfel klein	3
Set Material Mühlespiel	2
Maschinenelemente gemischt	1 Musterset
Alu-Würfel 40 x 40 x 40, Rohmaterial	2
Alu-Blech 165 x 55 x 2, Rohmaterial	5
Komplette Dokumentation	1 Ordner
Eignungstests (inkl. Lösungsbogen)	2 (1)
Schnupperlehrtagebücher	2
Technische Zeichnungen	diverse
Berufsbilder	diverse

Art. Nr.	Beschreibung	Preis	SWISSMECHANIC Aktivmitglied
280001	SWISSMECHANIC-Ideenkoffer	685.—	595.—

SWISSMECHANIC-Dachorganisation, Felsenstrasse 6 / Marktstrasse 1, 8570 Weinfelden
Tel. 071 626 28 00, Fax 071 626 28 09, E-Mail info@swissmechanic.ch, www.swissmechanic.ch

Alle Preise exkl. MWST, zuzüglich Porto und Verpackung. Preisänderungen vorbehalten.

SWISSMECHANIC Modell-Lehrgänge für die Basis- und Ergänzungs- sowie Schwerpunktausbildung

Die Lehrmittel für die gesamte Lehrzeit!

Damit Sie nach dem aktuellen Stand der Technik und abgestützt auf die neuen Bildungsverordnungen und Bildungspläne Ihre jungen Berufsleute ausbilden können, bieten wir Ihnen unsere berufsspezifischen Modell-Lehrgänge an für die Berufe:

- Polymechaniker/in EFZ
- Produktionsmechaniker/in EFZ
- Mechanikpraktiker/in EBA
- Automatiker/in EFZ
- Automatikmonteur/in EFZ

Mit den Modulen aus den einzelnen Modell-Lehrgängen können nicht nur die Ausbildungsinhalte in der **Basisausbildung**, sondern auch diejenigen der **Ergänzungs-** sowie **Schwerpunktausbildung** berufsspezifisch und einfach verständlich vermittelt werden.

Aussagekräftige Bilder, Lückentexte, praktische Übungen und ausgeklügelte Prüfungsfragen helfen den Lernenden, den Lerninhalt zu verstehen.

Alle Modell-Lehrgänge sind für Lehrlinge (ohne Lösungstexte) und Lehrmeister bzw. Instruktoressen (mit Lösungstexten) erhältlich.

Zusätzlich zu den Modell-Lehrgängen entwickelten wir für Sie eine CD, mit der die Lerninhalte über den Beamer weitergegeben werden können.

Ausschnitte aus den einzelnen Modulen und den genauen Aufbau der Modell-Lehrgänge können Sie unserer Homepage (www.swissmechanic.ch >> Lehrbetriebe, Modell-Lehrgänge) entnehmen.

Die Bestellung nehmen wir gerne über unseren Online-Shop (www.swissmechanic.ch >> Online-Shop) oder unter Telefon 071 626 28 00 entgegen.

Lern- und Leistungsdokumentation

Zusammen mit den Modell-Lehrgängen liefern wir Ihnen die Lern- und Leistungsdokumentation, die jeder Lernende führen muss, zu attraktiven Preisen. Die Lern- und Leistungsdokumentation bieten wir Ihnen berufsspezifisch in einem Ordner mit übersichtlichem Register an.



Modell-Lehrgänge für die Basis- und Ergänzungs- sowie Schwerpunktausbildung

Modell-Lehrgang für Lehrlinge (ohne Lösungstexte)

Art.-Nr.	Bezeichnung	Preis	SM-Aktivmitglied
5110	Modell-Lehrgang Polymechaniker EFZ (2 Ordner)	330.—	280.—
8110	Modell-Lehrgang Automatiker EFZ (2 Ordner)	280.—	240.—
6110	Modell-Lehrgang Produktionsmechaniker EFZ (1 Ordner)	230.—	195.—
9110	Modell-Lehrgang Automatikmonteur EFZ (1 Ordner)	175.—	150.—
7110	Modell-Lehrgang Mechanikpraktiker EBA (1 Ordner)	150.—	115.—
8115	Lehrgang SPS-Programmierung Automatiker EFZ	65.—	49.—

Modell-Lehrgang für Lehrmeister (mit Lösungstexten)

Art.-Nr.	Bezeichnung	Preis	SM-Aktivmitglied
5610	Modell-Lehrgang Polymechaniker EFZ (2 Ordner)	375.—	325.—
8610	Modell-Lehrgang Automatiker EFZ (2 Ordner)	315.—	275.—
6610	Modell-Lehrgang Produktionsmechaniker EFZ (1 Ordner)	260.—	225.—
9610	Modell-Lehrgang Automatikmonteur EFZ (1 Ordner)	200.—	175.—
7610	Modell-Lehrgang Mechanikpraktiker EBA (1 Ordner)	180.—	145.—
2634	CD «Modell-Lehrgang Präsentation»	375.—	295.—
8615	Lehrgang SPS-Programmierung Automatiker EFZ	85.—	69.—

Aufgeteilt sind die Inhalte unserer Modell-Lehrgänge, je nach Beruf, in die Module:

- Mess- und Prüftechnik
- Manuelle Fertigungstechnik
- Maschinelle Fertigungstechnik Grundlagen / Drehen konventionell / Fräsen konventionell / Schleifen
- Verbindungstechnik
- Werk- und Hilfsstoffe
- Computergesteuerte Fertigungstechnik Drehen / Fräsen
- Montagetechnik Mechanik / Pneumatik und Hydraulik
- Elektrofertigung
- Schalt- und Messtechnik

Werden Sie **Mitglied** vom **SWISSMECHANIC-Lehrmeisterclub**

Profitieren Sie vom vielseitigen und interessanten Angebot, speziell für Sie als Lehrmeister:

- Didaktisches Ausbildungsmaterial
- Weiterbildungsangebote
- Exkursionen und Veranstaltungen
- SWISSMECHANIC-Fachzeitschrift mit interessanten Artikeln zur Berufs- und Weiterbildung (inkl. Jahresabonnement)
- Ermässigungen für Seminare und spezielle Weiterbildungsveranstaltungen

Jahresgebühr: Fr. 80.— exkl. MWST

Anmeldung

Bitte Privatadresse aufführen

Name	Vorname
Strasse	PLZ, Ort
Tel.	E-mail
Firma	
Datum	Unterschrift

Einsenden an: SWISSMECHANIC-Dachorganisation, Felsenstrasse 6, 8570 Weinfelden
Fax 071 626 28 09, Tel 071 626 28 00 oder E-Mail info@swissmechanic.ch